



## ERWACHSENENPSYCHIATRIE



Anzahl Kliniken **133**

### Häufigste Hauptdiagnosen

- **32.9%** Affektive Störungen
- **21.4%** Psychische und Verhaltensstörungen durch psychotrope Substanzen
- **16.3%** Schizophrene, schizotype und wahnhafte Störungen

Durchschnittliche  
Aufenthaltsdauer  
(ohne forensische Psychiatrie)

30.0  
Tage

Anzahl Patientenfälle  
**88 289**

Altersdurchschnitt  
**46**

Stationäre Psychiatrie

**ZIEL:** Die Belastung durch eine  
psychische Störung reduzieren

**49.9%**  
**50.1%**

## MESSERGEBNISSE 2024

### Symptombelastung

durch psychische Störungen,  
körperliche Beeinträchtigungen,  
soziale Funktionseinschränkungen

### Freiheitsbeschränkende Massnahmen (FM)

nur bei akuter Selbst- oder  
Fremdgefährdung

#### Alle Kliniken der Erwachsenenpsychiatrie

(FM in % aller Kliniken ohne  
forensische Psychiatrie)

#### Kliniken der Akut- und Grundversorgung

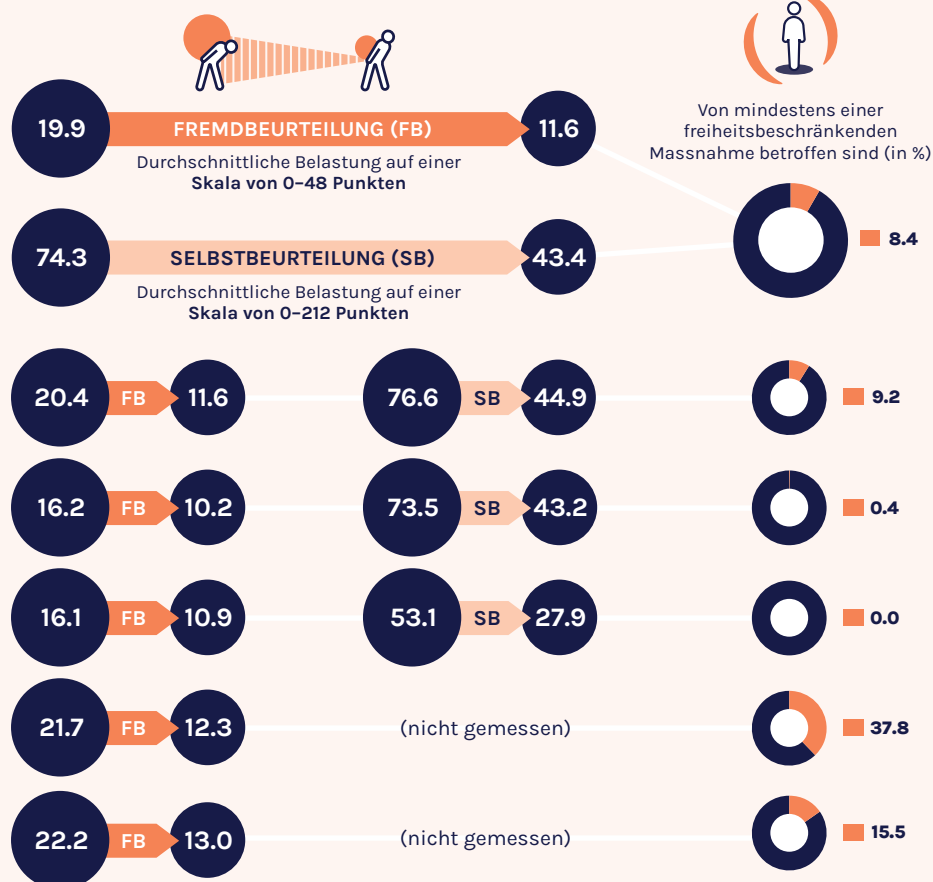
#### Kliniken mit Schwerpunktversorgung

#### Kliniken zur Behandlung von Abhängigkeitserkrankungen

#### Kliniken der forensischen Psychiatrie

Straf- oder Massnahmenvollzug

#### Alterspsychiatrie



### Trend

Seit 2019 zeigt sich ein statistisch signifikanter Anstieg des Anteils freiheitsbeschränkender Massnahmen (FM). Von 2019 bis 2024 steigt die Wahrscheinlichkeit, dass ein Fall von einer FM betroffen ist jedes Jahr um durchschnittlich 1.3%.



Detaillierte  
Messergebnisse

www.anq.ch