

Facts & Figures Rehabilitation

ANQ-Messungen 2023

KARDIALE REHABILITATION



Geriatrische
Rehabilitation



Internistische
Rehabilitation



Muskulo-
skelettale
Rehabilitation



Neurologische
Rehabilitation



Onkologische
Rehabilitation



Paraplegio-
logische
Rehabilitation



Psycho-
somatische
Rehabilitation



Pulmonale
Rehabilitation

DIE PATIENTINNEN UND PATIENTEN

Anzahl Patientinnen und Patienten: **7'699**

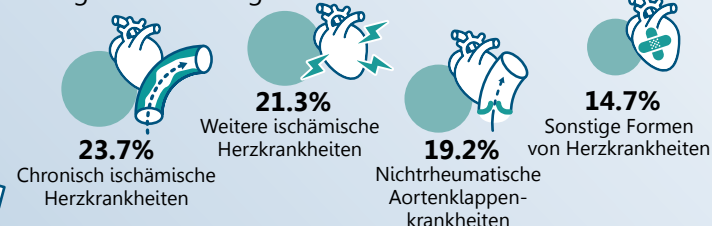
Alter: **Ø 68.1 Jahre**



Durchschnittliche
Behandlungsdauer:

**21.0
Tage**

Häufigste Erkrankungen:



95.4% Akutspital
Aufenthaltsort
vor Reha-Eintritt

Eintritt

Stationäre Rehabilitation

Austritt



97.9% Zuhause
Aufenthaltsort
nach Reha-Austritt

ZIEL: Teilhabe am öffentlichen
und gesellschaftlichen Leben wieder-
erlangen oder aufrechterhalten

MESSERGEBNISSE 2023

Partizipationsziel

Ziel, das die Patientin/der
Patient bis zum Reha-
Austritt erreichen möchte



Bei Eintritt: Festlegung des
individuellen Hauptziels aus den
Bereichen Wohnen, Arbeit, Soziokultur

99.3%



Bei Austritt: Evaluation der Zielerreichung.
Ziele rund ums Wohnen
werden am häufigsten gewählt

Körperliche Leistungsfähigkeit

306 m



438 m

Gehstrecke innerhalb
von 6 Minuten



Lebensqualität

5.02 Pt.



Punkte-Durchschnitt auf einer
Skala von 1–7 bei Ein- und Austritt

5.94 Pt.

Beurteilung
ausgewählter
Tätigkeiten,
Müdigkeit,
Stimmungslage
und Bewältigung
der Krankheit durch die
Patientin/den Patienten



Detaillierte
Messergebnisse:



www.anq.ch