

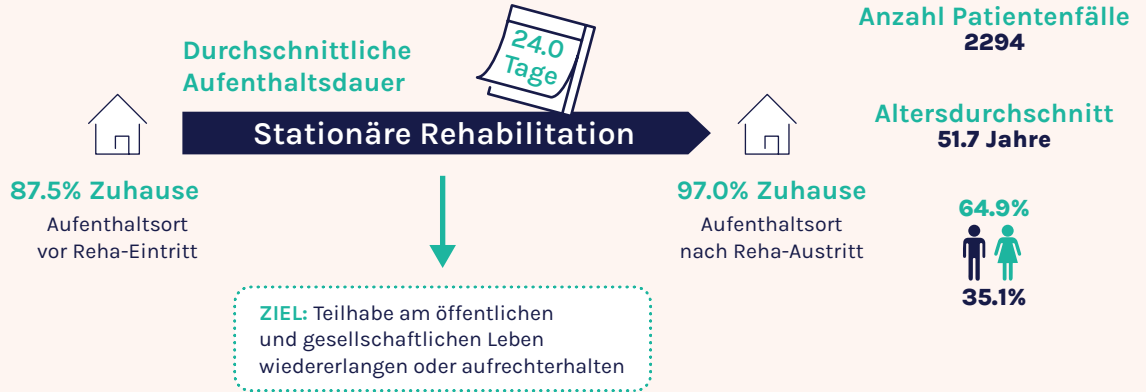


## PSYCHOSOMATISCHE REHABILITATION



### Häufigste Erkrankungen

- 32.0% Affektive Störungen ohne gegenwärtig schwere Episode
- 18.9% Neurotische & Belastungsstörungen
- 15.9% Abhängigkeitserkrankungen
- 15.1% Somatoforme Störungen



## MESSERGEBNISSE 2024

### Partizipationsziel

Ziel, das die Patientinnen und Patienten bis zum Reha-Austritt erreichen möchten. Als häufigstes Ziel wird die Wiederherstellung der Teilhabe am öffentlichen Leben gewählt.

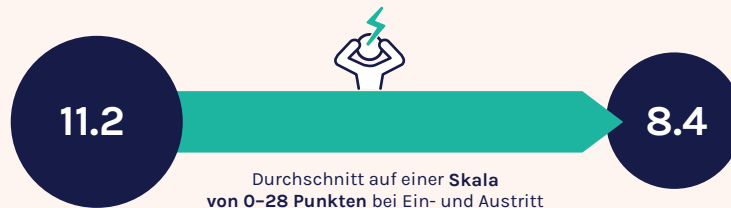


**Bei Eintritt:**  
Festlegung des individuellen Hauptziels aus den Bereichen Wohnen, Arbeit, Soziokultur



**Bei Austritt:**  
Evaluation der Zielerreichung in %

### Beeinträchtigung durch somatische Beschwerden



Selbsteinschätzung der Patientinnen und Patienten der Beeinträchtigung durch verschiedene somatische Beschwerden wie z.B. Schmerzen, Müdigkeit, Verdauungsbeschwerden, Schlafschwierigkeiten, etc.

### Ausprägung depressiver Symptome



### Ausprägung von Angst



Erfassung der allgemeinen und seelischen Verfassung durch die Patientinnen und Patienten mittels Fragen zu Angst und Depression.

### Trend

Die Verbesserung der somatischen Beschwerden von Eintritt zu Austritt war über 6 Jahre stabil. Angst- und Depressions Symptome wurden im aktuellen Berichtsjahr mit neuen Instrumenten (GAD-7 und PHQ-9) erfasst. Die Verbesserung dieser Symptome während der Reha war über die vorherigen Jahre (Messinstrument HADS) relativ konstant.



**Detaillierte Messergebnisse**

[www.anq.ch](http://www.anq.ch)