

# Facts & Figures Rehabilitation

## ANQ-Messungen 2019

### NEUROLOGISCHE REHABILITATION



Geriatrische Rehabilitation



Internistische Rehabilitation



Kardiale Rehabilitation



Muskulo-skelettale Rehabilitation



Onkologische Rehabilitation



Paraplegiologische Rehabilitation



Psycho-somatische Rehabilitation



Pulmonale Rehabilitation

### DIE PATIENTINNEN UND PATIENTEN

Anzahl Patientinnen und Patienten: **12'002**

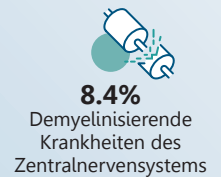
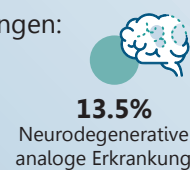
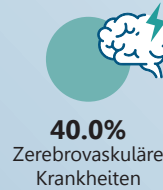
Alter: **Ø 65.7 Jahre**



Durchschnittliche Behandlungsdauer:

**37.2 Tage**

Häufigste Erkrankungen:



### MESSERGEBNISSE 2019

#### Partizipationsziel

Ziel, das die Patientin/der Patient bis zum Reha-Austritt erreichen möchte



Bei Eintritt: Festlegung des individuellen Hauptziels aus den Bereichen Wohnen, Arbeit, Soziokultur

**96.4%**



Bei Austritt: Evaluation der Zielerreichung. Ziele rund ums Wohnen werden am häufigsten gewählt

Detaillierte Messergebnisse und Nationale Vergleichsberichte:



#### Funktionsfähigkeit in Alltagsaktivitäten

Beurteilung von ausgewählten motorischen und kognitiven Fähigkeiten der Patientin/des Patienten durch das Reha-Team

**35.2 Pt.**



**44.9 Pt.**

Punkte-Durchschnitt auf einer Skala von 0–60 bei Ein- und Austritt

#### Motorische Fähigkeiten



Essen & Trinken



Körperpflege



Baden & Duschen



An- & Auskleiden



Toilettenhygiene



Fortbewegung



Treppensteigen



Transfer

#### Kognitive Fähigkeiten



Kommunikation



Soziale Interaktion



Problemlösen



Gedächtnis